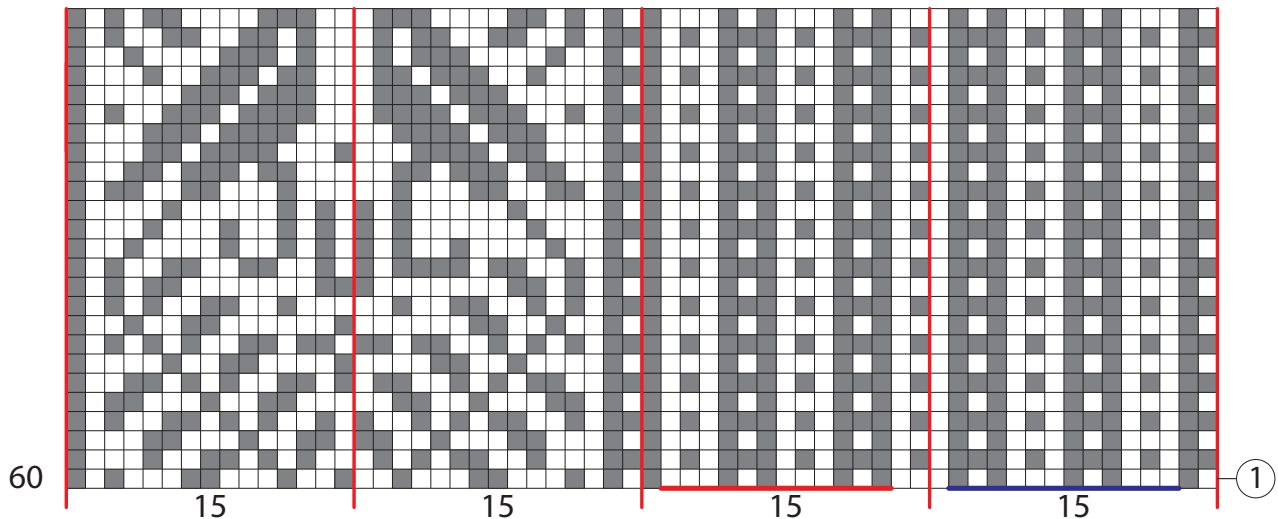


JORIDS JULEKALENDER 2017

LUKE 3

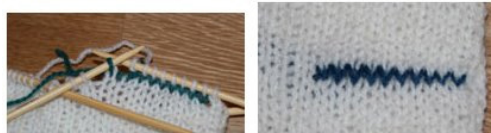


- ① Første omgang: Strikk frem til masken over linjen som markerer tommelen. Venstre vott: rød linje, høyre vott blå. Strikk inn en løs tråd i en annen farge over de 12 maskene. Sett disse 12 maskene tilbake på venstre pinne og fortsett etter mønstret. Fullfør diagrammet.

Strikke inn tommeltråd:



Strikk inn en løs garnende der tommelen skal være. Sett disse maskene tilbake på pinnen.



Strikk videre over maskene, og fullfør votten.

Vil du legge ut bilder eller kommentere?

Gå til gruppen "Jorid Linvik Design"

<https://www.facebook.com/groups/424433907748507/>

Kommenter under posten "Luke 3..."



Tegnforklaring:

■ □ Rett maske

Markering for venstre tommel

Markering for høyre tommel

LYKKE TIL!