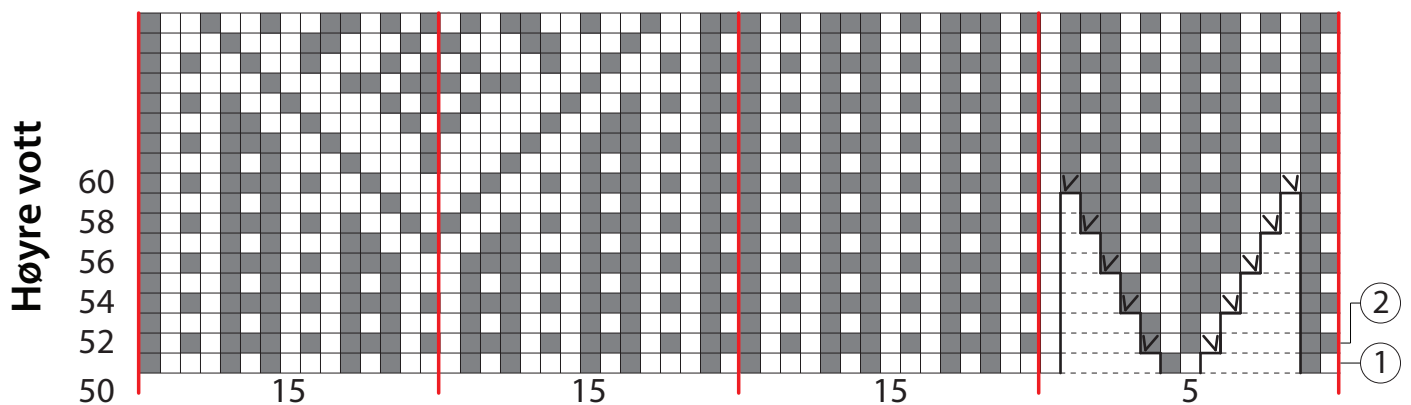
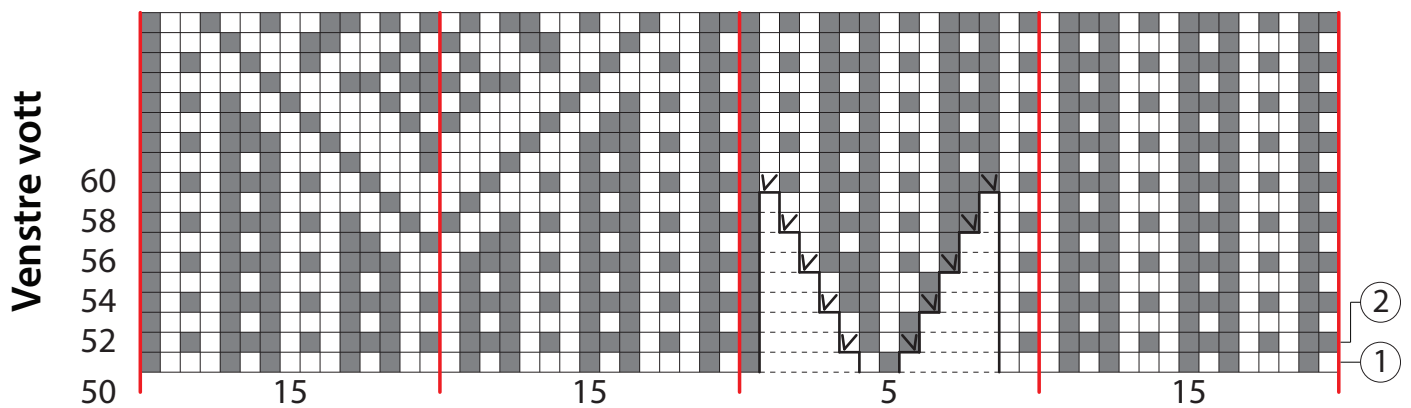


JORIDS JULEKALENDER 2017

LUKE 2

- 1 Fordel maskene på pinnene etter tallene nederst i diagrammet. Strikk første omgang.
- 2 Øk for tommel: Øk i annen hver omgang som vist. Fullfør diagrammet.



Tegnforklaring:

- □ Rett maske
- ▣ ▤ Øk 1 maske ved å strikke i masken under forrige maske
- ▥ ▦ Øk 1 maske ved å strikke i masken under neste maske

LYKKE TIL!